

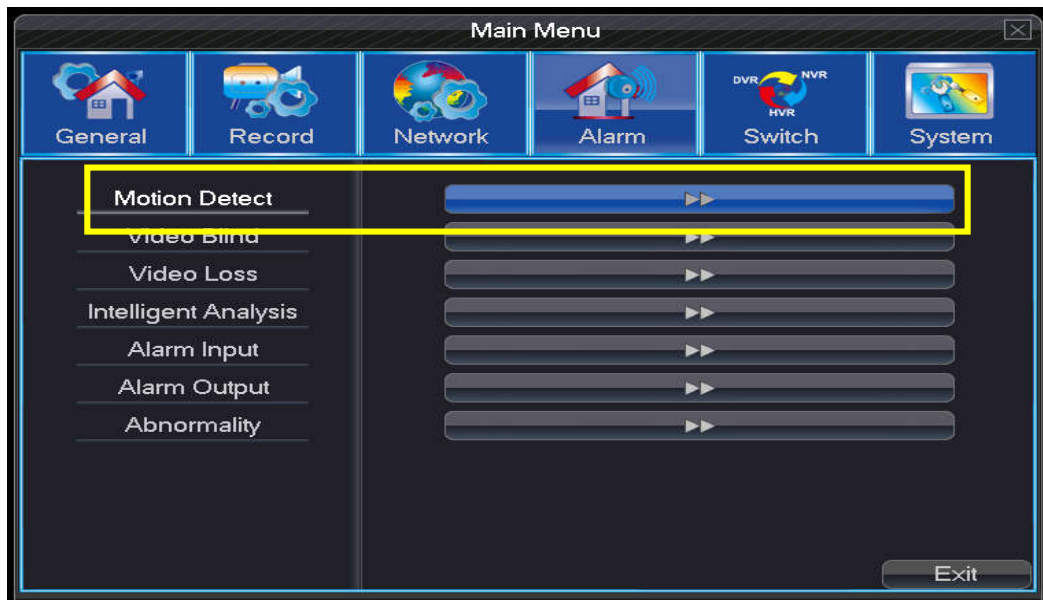
راهنمای تنظیمات ضبط از طریق تشخیص حرکت

نخست باید مکانیزم تشخیص حرکت را برای دوربین (کانال) های مورد نظر فعال و میزان حساسیت ، ناحیه مورد نظر و زمان بندی مناسب را تنظیم کنید.

برای این کار وارد منوی تشخیص حرکت (Motion Detect) از مسیر زیر شوید.

Main menu/Alarm/Motion Detect

منوی اصلی / آلارم / تشخیص حرکت



۱. کانال (دوربین) مورد نظر را انتخاب کنید.

۲. با تیک زدن رو به روی گزینه فعال سازی (Enable) مکانیزم تشخیص حرکت برای دوربین مورد نظر فعال میشود.

Motion Detect

Channel: 1 Enable: ۲

Sensitivity: Middle Region: Set

Period: Set Interval: 1 Sec.

Alarm Output: 1 2 Delay: 10 Sec.

Record Channel: 1 2 3 4 5 6 7 8 9 10 11 12 13 14 15 16

Tour: 1 2 3 4 5 6 7 8 9 10 11 12 13 14 15 16

Snapshot: 1 2 3 4 5 6 7 8

PTZ Activation: Set Delay: 10 Sec.

Show Message: Send Email:

Buzzer: FTP upload:

Advanced OK Cancel

۳. حساسیت مکانیزم تشخیص حرکت را مشخص کنید.

۴. ناحیه مورد نظر جهت پردازش تشخیص حرکت مشخص کنید.
مستطیل های صورتی به معنای فعال بودن و مستطیل های سیاه به معنای غیر فعال بودن می باشد.
با کلیک کردن بر روی گزینه تنظیم (Set) میتوانید ناحیه مورد نظر را مشخص کنید.

۵. در قسمت بازه زمانی (Period) نیز بازه های زمانی مورد نظر برای عملکرد تشخیص حرکت را مشخص کنید.

Motion Detect

Channel 1 Enable

Sensitivity ۳ Middle Region Set ۴

Period ۵ Set Interval 1 Sec.

Alarm Output 1 2 Delay 10 Sec.

Record Channel 1 2 3 4 5 6 7 8 9 10 11 12 13 14 15 16

Tour 1 2 3 4 5 6 7 8 9 10 11 12 13 14 15 16

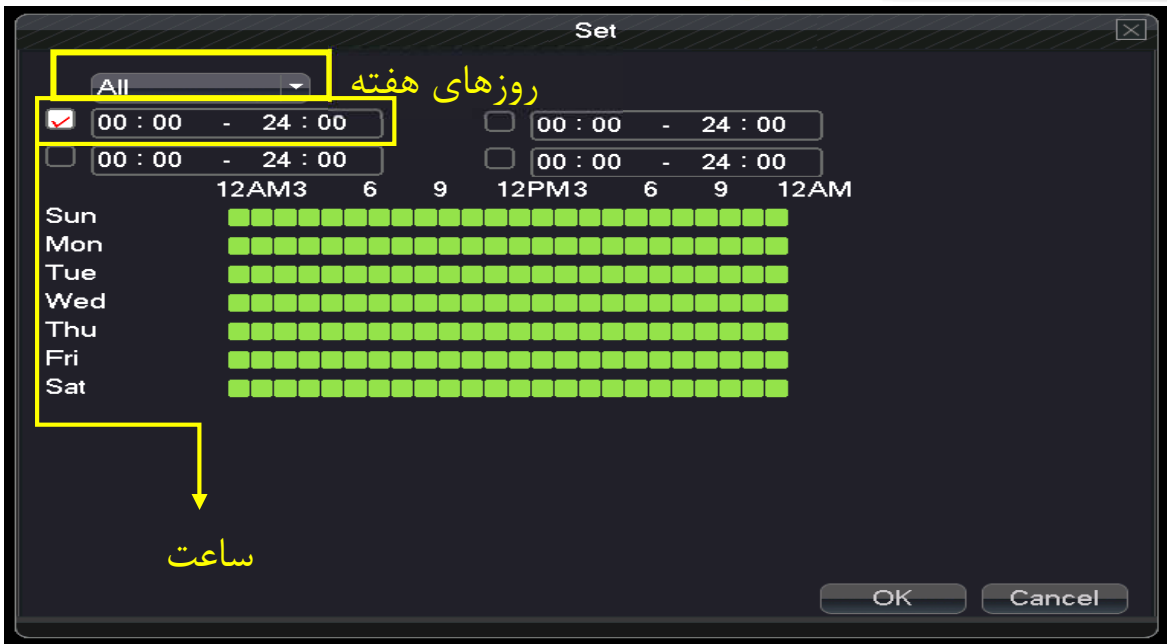
Snapshot 1 2 3 4 5 6 7 8

PTZ Activation Set Delay 10 Sec.

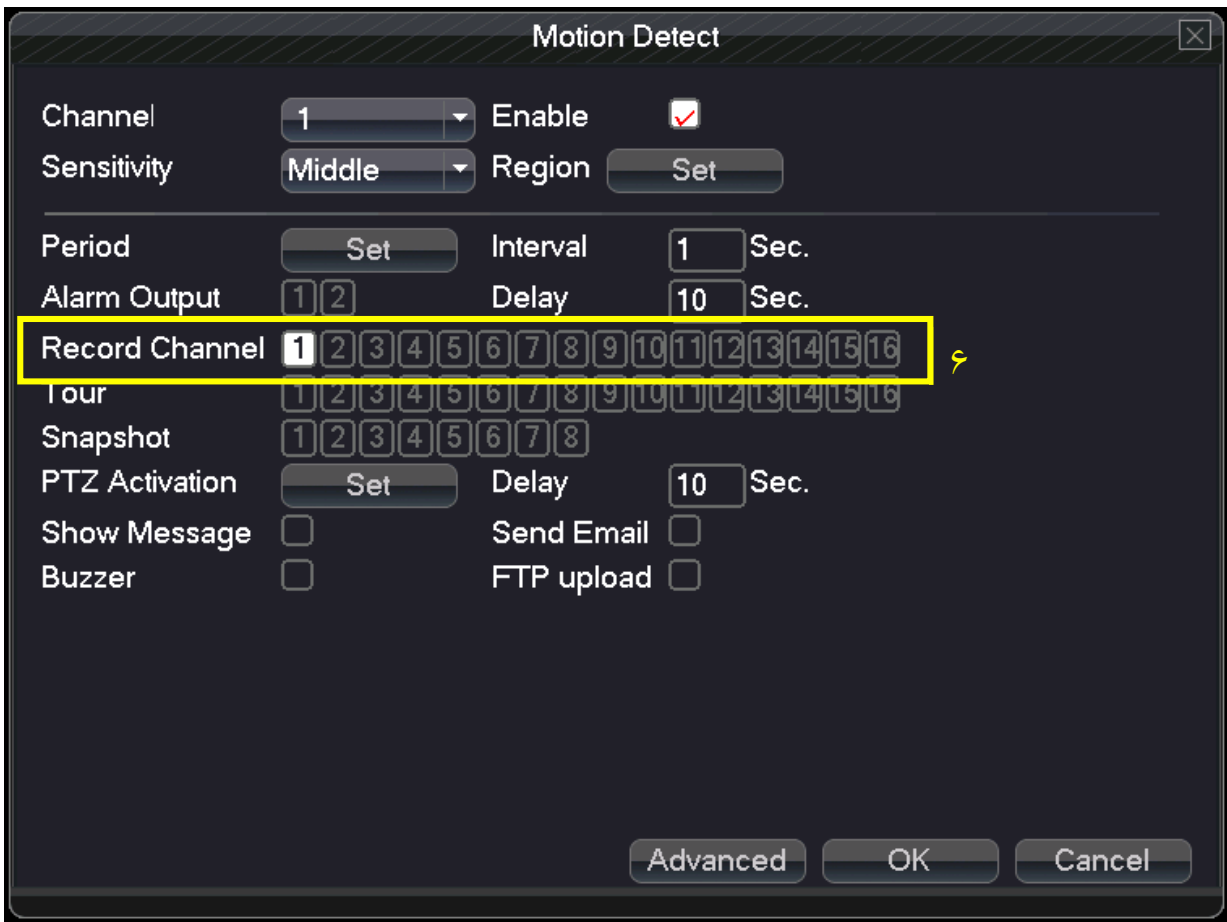
Show Message Send Email

Buzzer FTP upload

Advanced OK Cancel



۶. در قسمت ضبط (Record Channel) مشخص کنید پس از تشخیص حرکت کدام کانال شروع به ضبط کنید. در اغلب مواقع میتوان مطابق جدول زیر عمل کرد.



CH	Record Channel
1	1
2	2
3	3
4	4
5	5
6	6
7	7

پس از تنظیمات مربوط به دوربین ، می باسیت مشخص کنید که دستگاه ضبط در چه مواقعی فقط پس از تشخیص حرکت شروع به ضبط کند. در غیر این صورت دستگاه به صورت پیوسته ضبط میکند.
برای انجام این کار از مسیر زیر شروع کنید:

Main Menu/Record

منوی اصلی / ضبط

۱. کانال (دوربین) مورد نظر را انتخاب کنید
۲. وارد گزینه برنامه ضبط (Record Plan) شوید .

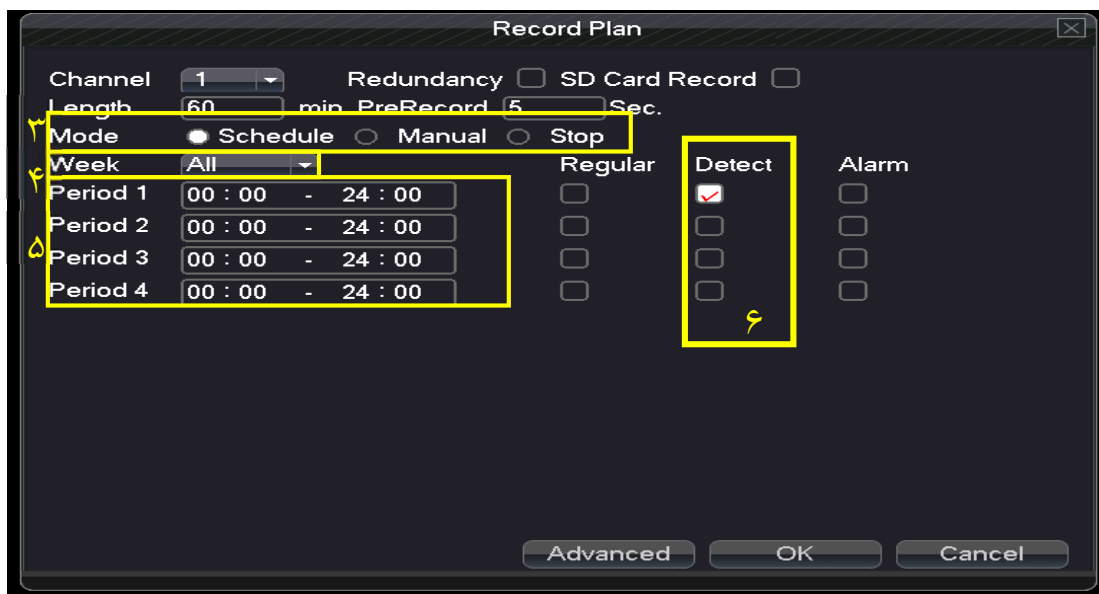


۳. حالت ضبط (Mode) را بر روی گزینه Schedule قرار دهید.

۴. روزهای مورد نظر در هفته را انتخاب کنید.

۵. ساعت های مورد نظر را انتخاب کنید.

۶. دقت کنید فقط گزینه Detect (تشخیص) فعال باشد.



تذکر : دقت کنید در نوار وظیفه ، حالت ضبط (Record Mode) بر روی گزینه زمان بندی (Schedule) قرار گرفته باشد.

