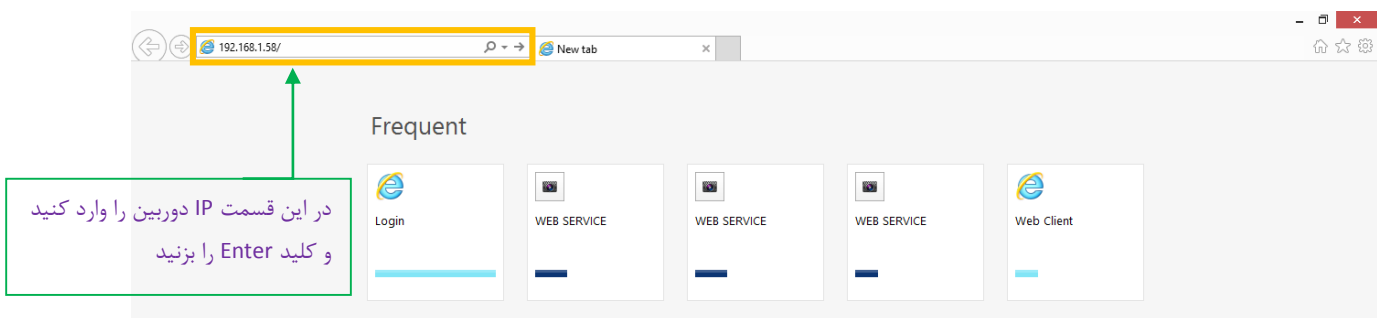


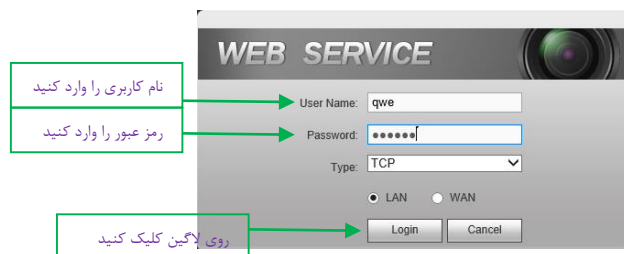
نحوه انجام تنظیمات برای دریافت صدا در محل دستگاه و از طریق وب

بسیار پیش می آید که پس از نصب دوربین میکروفن دار و یا میکروفن جداگانه، صدایی شنیده نمیشود، یا ممکن است در محل دستگاه صدا وجود داشته باشد ولی در انتقال تصویر صدا شنیده نشود و یا بالعکس، برای انجام تنظیمات از طریق وب به جهت دریافت صدا در هر دو سمت به روش زیر عمل کنید :

(۱) ابتدا *Internet Explorer* را باز کرده و در قسمت آدرس، *IP* دستگاه را وارد کنید و کلید *Enter* را بزنید.



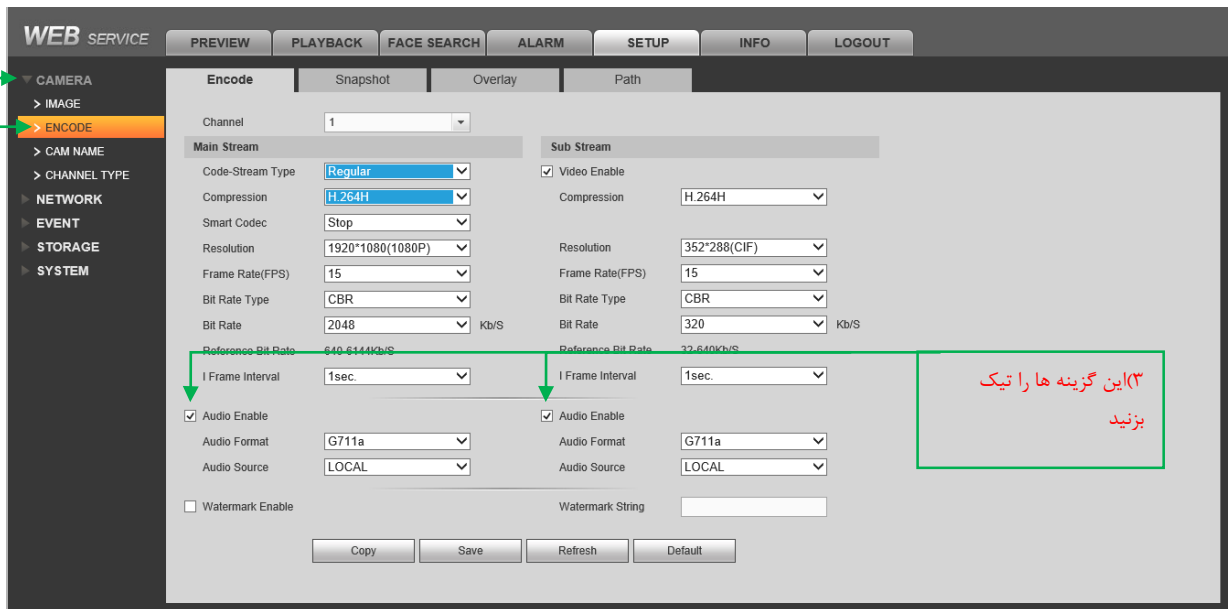
(۲) پس از باز شدن صفحه لاگین، نام کاربری و رمز عبور دستگاه را وارد کنید و روی *Login* کلیک کنید.



(۳) پس از ورود به صفحه دستگاه، روی گزینه *Setup* کلیک کنید.



۴) در این قسمت روی **Camera** و سپس روی **Encode** کلیک کنید، در صفحه **Encode** و در پایین صفحه گزینه های **Audio Enable** را در هر ۲ قسمت **Main Stream** و **Sub Stream** تیک بزنید. کانال بعدی را انتخاب کنید و این تنظیمات را برای تک تک کانالهایی که دارای میکروفن میباشند انجام دهید.



۵) در صورتی که از میکروفن مجزا استفاده میکنید

Audio Source را روی *Local* بگذارید و اگر از دوربینهای میکروفن دار استفاده میکنید *Audio Source* را روی *HDCVI* بگذارید. دوربینهای *IP* نیازی به تایین *Audio Source* ندارند.

The screenshot shows the 'WEB SERVICE' interface with the 'Encode' tab selected. The 'Main Stream' and 'Sub Stream' configuration panels are visible. In both panels, the 'Audio Source' dropdown menu is set to 'LOCAL' and 'HDCVI', which are highlighted with red boxes. A green box highlights these two options with the Persian text 'تایین منبع صوتی'. The interface also includes a sidebar with navigation options like CAMERA, IMAGE, ENCODE, CAM NAME, CHANNEL TYPE, NETWORK, EVENT, STORAGE, and SYSTEM. At the bottom, there are buttons for Copy, Save, Refresh, and Default.